

# Türkiye'nin Zihin Haritası

Bersay İletişim Danışmanlığı ve ERA Research & Consultancy iş birliğiyle hayata geçirilen "Türkiye'nin Zihin Haritası" araştırmasında öne çıkanlar:

\*Araştırma; 2025 yılının ikinci yarısında, Türkiye genelinde seçilen 12 ilde, 18 yaş ve üzeri 815 kişiyle gerçekleştiren halk araştırması ile İstanbul, Ankara ve İzmir'de en az bir yıldır özel sektörde çalışan 217 beyaz yakalıyla yapılan görüşmelere dayanmaktadır.



## BEYAZ YAKALI ÇALIŞANIN ZİHİN HARİTASI



### ÇALIŞMA HAYATI VE MEMNUNİYET

Çalışanların **%87**'si çalıştığı iş yerinden memnun (ortalama 3,94/5).

**%88**  
Şirket İtibarı

### EN YÜKSEK MEMNUNİYET ALANLARI:

- Yapılan iş ve organizasyon yapısı: **%86**
- Kurum kültürü: **%85**
- Takım çalışması ve iş birliği: **%84**

**%48**

sosyal hayata zaman ayıramamak

### İŞ-ÖZEL YAŞAM DENGESİNDE YAŞANAN ZORLUKLAR:

- Aile ve kişisel zamana vakit ayıramamak: **%42**
- Tükenmişlik/zihinsel yorgunluk: **%42**



### İYİ YAŞAM VE RUH SAĞLIĞI:

Çalışanların **%65**'i, şirketlerinin ruh sağlıklarını önemseydiğini düşünüyor (ortalama **3,60/5**).



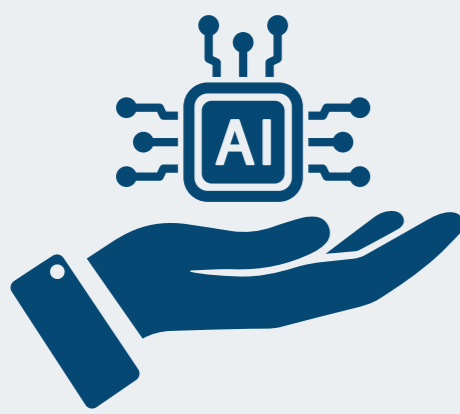
### FİRMALARA BAKIŞ VE SÜRDÜRÜLEBİLİRLİK

- Çevreye duyarlı markalar çalışanların **%87**'sinin satın alma kararını olumlu etkiliyor.
- Çalışanların **%69**'u, şirketlerinin ESG çalışmalarını yeterli buluyor.
- **%20**, iş yerinde ayrımcılığa uğradığını düşünüyor.



### ÇEŞİTLİLİK VE KAPSAYICILIK

- Çalışanların **%85**'i, kapsayıcılık politikalarını gerekli buluyor.
- Şirketinde bu politikaların uygulandığını söyleyenlerin **%86**'sı, şirketini başarılı buluyor.



### YAPAY ZEKÂ VE İŞ HAYATI

- Çalışanların **%62**'si, iş hayatında yapay zekâ kullanıyor.
- **%59**, şirketlerinin yapay zekâyı iş süreçlerine entegre etmesini gerekli görüyor.
- **%45**, gelecekte insan ve yapay zekânın birlikte çalışacağını düşünüyor.

## ÇALIŞMA MODELİ VE İŞ-YAŞAM DENGESİ

**%79**

Her gün işyerine gidenler

**%19**

Hibrit çalışanlar

Hibrit çalışmanın iş-yaşam dengesine olumlu etkisi ortalama **3,79/5**

