

Türkiye'nin Zihin Haritası

Bersay İletişim Danışmanlığı ve ERA Research & Consultancy iş birliğiyle hayata geçirilen "Türkiye'nin Zihin Haritası" araştırmasında öne çıkanlar:

*Araştırma; 2025 yılının ikinci yarısında, Türkiye genelinde seçilen 12 ilde, 18 yaş ve üzeri 815 kişiyle gerçekleştiren halk araştırması ile İstanbul, Ankara ve İzmir'de en az bir yıldır özel sektörde çalışan 217 beyaz yakalıyla yapılan görüşmelere dayanmaktadır.



HALKIN ZİHİN HARİTASI



İYİ YAŞAM

Halkın **%78'i**

günlük yaşamda zinde kalmaya önem verdiğini belirtiyor.

(5 üzerinden ortalama **3,77**).

%50
Spor ve egzersiz

İyi yaşam için yapılan aktiviteler:

- Sağlıklı beslenme: **%48**
- Termal, kaplıca, hamam: **%13**
- Beslenme danışmanlığı/diyetisyen: **%8**
- Masaj: **%7**
- Doğa kampları, nefes terapileri: **%6**
- Meditasyon ve farkındalık: **%3**



EN ÜMITLİ OLUNAN KONULAR:

- Ailem ve sevdiklerim: **%41**
- Toplumsal dayanışma/birlikte hareket etme: **%33**

%43
Teknolojik gelişmeler



EN ÇOK YORAN KONULAR:

- Psikolojik yorgunluk: **%52**
- Fiziksel yorgunluk: **%45**
- Aile içi sorumluluklar: **%34**
- İş yoğunluğu ve stres: **%33**
- Trafik ve ulaşım sorunları: **%33**
- Geleceğe dair belirsizlik: **%28**
- Politik/toplumsal gündem: **%24**
- Sağlık sorunları: **%23**

%55
Ekonomik sıkıntılar/geçim derdi



DIŞLANMA ALGISI

Halkın **%14'ü**,

yaşadığı çevrede farklı bir kimlik, görüş veya yaşam tarzı nedeniyle dışlandığını veya ayrımcılığa uğradığını düşünüyor.



En çok giyim ve ayakkabı için online alışveriş yapıyoruz:



- Market alışverişi: **%56**
- Kişisel bakım ürünleri: **%52**
- Elektronik ürünler: **%44**
- Hobi ürünleri: **%44**
- Kitap ve kırtasiye: **%43**
- Ev bakım ve temizlik ürünleri: **%42**
- Ev eşyası/mobilya: **%39**
- Evcil hayvan ürünleri: **%35**

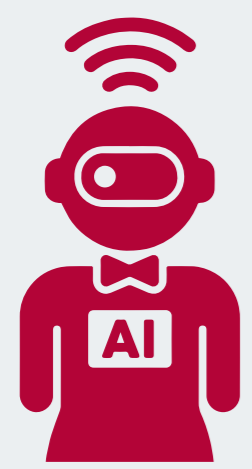
%65
Giyim ve Ayakkabı

Tüm kategorilerde online alışveriş sıklığı artarken, fiziksel mağaza alışverişinde net azalış gözleniyor.

Marka tercihini etkileyen faktörlerde duruş ön planda:

- Markanın toplumsal duruşu: **%87**
- Çevreye duyarlılığı: **%88**

%66
Yerel gıda tercihine önem verenlerin oranı: (ortalama **3,59**)



YAPAY ZEKÂ: Günlük Hayatta Bir Yol Arkadaşı

- Yapay zekâ teknolojilerini kullananlar: **%47**
- Kullananların **%75'i**, yapay zekânın hayatını kolaylaştırdığını söylüyor.
- Halkın **%39'u**, gelecekte insan ve yapay zekânın birlikte çalışacağını düşünüyor.

%84
Yapay zekâ uygulamalarını duyanlar

